



# *Multiaventura*

## DOSSIER INFORMATIVO



**A través del presente documento pretendemos presentarles nuestra empresa y el concepto de negocio que desarrollamos en franquicia con mucho éxito. Somos una empresa con basta experiencia y una larga trayectoria en la implantación y desarrollo de Parques Infantiles y Gestión del Ocio. Actualmente contamos con 120 parques, divididos entre franquiciados, marca blanca y “corners” dentro de España, lo que nos posiciona en un lugar privilegiado en España y en Europa.**

**En los últimos años hemos vivido un crecimiento exponencial en la instalación y apertura de parques infantiles. En este sentido, existe una creciente inquietud respecto al ocio infantil como complemento y valor añadido en la oferta de este tipo de servicios.**

**En Multiaventura le proponemos una estrecha colaboración entre la central y el empresario franquiciado, para que este negocio sea altamente beneficioso. A su vez, emprender una gestión fácil y segura con nosotros que verá amortizar rápidamente, gracias a unos precios altamente competitivos. Además, se trata de una actividad que podrá compatibilizar con otros negocios.**

**Estamos convencidos de que este negocio es una de las mejores opciones empresariales que pueden encontrarse dentro del sector de Parques Infantiles y Gestión del Ocio en franquicia. Este documento les presentará las líneas maestras del plan estratégico que estamos llevando a cabo desde hace varios años y que hemos ido adaptando a las necesidades actuales del mercado.**

**Queremos que conozca este concepto, el sistema de trabajo que hemos desarrollado a través del tiempo, y que participe con nosotros en la consecución de nuestro exitoso modelo de negocio.**

**Juan José Saavedra**  
DIRECTOR GENERAL



## Índice

Introducción.....	4
Concepto Multiaventura.....	4
La Central Franquiciadora .....	5
Nuestro Objetivo .....	5
El mercado del ocio infantil.....	5
Estructura de la empresa .....	6
Apoyo a los franquiciados. ....	7
Servicios de alto valor añadido para el franquiciado.....	8
Datos económicos. ....	10
Razones para obtener su propio Multiaventura.....	11
Nuestros Parques Infantiles.....	11
Pregunta frecuentes.....	12
Delegaciones de Expansión.....	14

**NOTA:** El contenido de la presente documentación tiene un carácter meramente informativo, no debiendo considerarse una oferta ni un compromiso en firme que obligue a ninguna de las partes a alcanzar un acuerdo definitivo.  
A estos efectos, los únicos compromisos que adquiere Multiaventura, Franquicias y Servicios, S.L. son los recogidos en el Contrato de Franquicia, una vez se haya alcanzado un acuerdo mutuo entre las partes.



## Introducción

En Multiaventura le proponemos una estrecha colaboración entre la central y el empresario franquiciado, para que este negocio sea altamente beneficioso. A su vez, emprender una gestión fácil y segura con nosotros que verá amortizar rápidamente, gracias a unos precios altamente competitivos. Además, se trata de una actividad que podrá compatibilizar con otros negocios.

Estamos convencidos de que este negocio es una de las mejores opciones empresariales que pueden encontrarse dentro del sector de Parques Infantiles y Gestión del Ocio en franquicia. Este documento les presentará las líneas maestras del plan estratégico que estamos llevando a cabo desde hace varios años y que hemos ido adaptando a las necesidades actuales del mercado.

Queremos que conozca Multiaventura, el sistema de trabajo que hemos desarrollado a través del tiempo, y que participe con nosotros en la consecución de nuestro exitoso modelo de negocio.

## Concepto Multiaventura

El Parque Infantil Multiaventura es una herramienta educativa, en la que los niños desarrollan durante el juego su psicomotricidad y estimulan sus sentidos. Además, el concepto se adecua a las nuevas tendencias de ocupación del escaso tiempo libre que permite el ritmo de vida actual y, en muchos casos, en combinar la diversión de los pequeños de la casa con actividades que favorezcan su desarrollo.

Nuestras estructuras de juego permiten al niño realizar distintas actividades en las que ejercitar sus habilidades motoras a la vez que interactúa y se relaciona con otros niños. Castillos, piscinas de bolas, puentes, toboganes, etc. cubren las diferentes necesidades de ocio de niños entre 1 y 12 años mientras los padres pueden relajarse. Ofrecemos una opción de ocio completamente segura y adaptada para cumplir toda la normativa vigente dando una mayor tranquilidad a los padres que nos confían el cuidado de sus hijos. Pero Multiaventura no es solo un local equipado con plataformas de juegos, también es un punto de encuentro para los niños y padres, donde ambos pueden disfrutar de una actividad social y de ocio que satisfaga sus diferentes necesidades. Diversión, entretenimiento, celebración de cumpleaños y actividades lúdicas están asegurados en los parques Multiaventura.



## La Central Franquiciadora

Multiaventura es una empresa con una larga trayectoria en la fabricación y desarrollo de Parques Infantiles y Gestión del Ocio.

Comenzamos nuestra actividad en 1998, como fabricantes de parques infantiles iniciando en 2001 nuestra expansión como franquicia. En la actualidad, contamos con más de 120 parques instalados. Nuestra presencia se extiende por todo el territorio español y traspasamos fronteras, con parques abiertos en Italia, Portugal, Andorra, y Eslovaquia.

Ofrecemos un concepto de negocio de fácil gestión compatible con otros negocios, junto con el respaldo de una marca líder en el sector del Ocio Infantil. Proporcionamos al franquiciado productos y servicios de alto valor añadido, de manera que el proyecto sea altamente rentable y de fácil gestión.

### **MADRID**

Multiaventura, Franquicias y Servicios, S.L.

C.I.F.: B-84153824

Paseo Santa María de la Cabeza nº 78

28045 Madrid

Tel. 91 517 94 65

Fax. 91 474 85 65

central@multiavenura.com

## Nuestro Objetivo

*“Ser líderes en entretenimiento infantil en todo el territorio nacional como compañía global de servicios y fabricantes de parques infantiles”*

## El mercado del Ocio Infantil

El sector de Parques Infantiles y Gestión del Ocio, según los datos de los tres últimos años, ha variado pasando de 12 enseñas registradas el año pasado a las 15 que ofertan su modelo de negocio en la actualidad, con una inversión total el último ejercicio de más de 94 millones de euros y una facturación que supera los 152 millones de euros. Unos datos más que significativos a los que además se puede añadir la espectacular proliferación de establecimientos en tan solo un año, más de 50 inauguraciones que sitúan la cifra de centros de ocio en 440 locales operativos en territorio nacional y que tienen una facturación media de 345.636 euros.

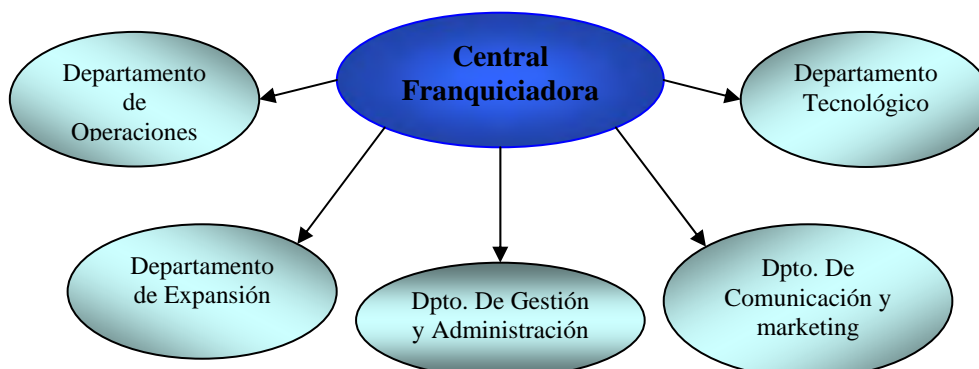
A raíz de la necesidad de integrar al máximo las actividades familiares, así como también por el aumento de actividades temáticas, se han introducido nuevos conceptos de centros de entretenimiento. Por su parte, Multiaventura ha sufrido un intenso crecimiento apostando cada año por la diversificación del negocio, proyectando la apertura de centros de ocio completo para adultos y pequeños, campamentos urbanos y al aire libre

Un parque infantil es un atractivo aliciente que supone para el público infantil la posibilidad de jugar, mientras sus padres disfrutan de sus compras o actividades recreativas, sin correr peligro alguno.

## Estructura de la empresa

En Multiaventura contamos con una organización de dilatada experiencia en el sector del ocio infantil. Los franquiciados de Multiaventura se benefician de un eficiente y eficaz servicio desde la central para el ejercicio cotidiano de su actividad.

Dentro de nuestra estructura, debemos destacar importantes prestaciones, como el Club de Fidelización, proveedores homologados, la Intranet Corporativa, la revista Multiaventura.





## Apoyo a los franquiciados

Aportamos nuestro saber hacer acumulado durante años en la formación inicial y continuada del franquiciado, así como un conjunto de servicios de alto valor añadido con el objetivo de mejorar la gestión y evolución del parque, haciendo del concepto Multiaventura una Inversión rentable para el franquiciado.

Nuestra manera de ver el negocio nos hace únicos en el sector. En Multiaventura pensamos que cada franquiciado, cada parque, tiene una realidad diferente por las características específicas de la zona en la que se encuentra. Por eso nuestro sistema permite una gestión flexible del negocio para adaptarnos a la realidad del negocio.

El canon y el royalty de Multiaventura están en consonancia a la realidad de los servicios y marketing prestados por la central para consolidar una marca fuerte, la expansión y crecimiento de la red por todo el territorio nacional e internacional y la viabilidad de los negocios de nuestros franquiciados.

Los franquiciados de Multiaventura, se benefician de los siguientes servicios:

▪ *Antes del montaje del parque infantil:*

- Estudio de la competencia en la zona.
- Asesoramiento económico-financiero. Evaluación de la inversión.
- Plan de marketing.
- Visita técnica al local elegido.
- Diseño y distribución de la estructura en tres dimensiones.
- Apoyo en el proyecto de obra y licencia de obra y apertura.
- Análisis del presupuesto de obra.
- Análisis del presupuesto de equipamiento.
- Proyecto de decoración.
- Exclusividad geográfica.

▪ *Durante el montaje y puesta en marcha del negocio:*

- Fabricación y montaje de la estructura de juego.
- Manual operativo.
- Manual de señalética.
- Asesoramiento en la selección y formación inicial del personal.
- Programa de lanzamiento con kit de merchandising de apertura.



## ***Multiaventura, Franquicias y Servicios, S. L.***

- Asesoramiento en la política de precios.
- Know How de explotación.
- Publicidad, apoyo en el lanzamiento y comunicación.
- Book de proveedores de la cadena.
  - ***Después del montaje del parque infantil:***
    - Garantía de 2 años en la estructura de juego.
    - Visitas técnicas de revisión de las instalaciones (Según contrato).
    - Cesión de la marca Multiaventura (según contrato).
    - Seguro gratuito el primer año de Responsabilidad Civil de 600.000 €
    - Merchandising a precio de coste (pedidos mínimos 100 €).
    - Servicios Centrales

## **Servicios de alto valor añadido para el franquiciado**

En Multiaventura nos preocupamos por agregar valor a la enseña, de manera que se convierta en valor para el franquiciado, a través de servicios innovadores que hacen nuestro modelo de negocio atractivo, tanto para los socios franquiciados como para el cliente final. De igual forma, nuestra cadena se ocupa de consolidar nuestra posición en el mercado.

A continuación podrán ver las acciones que llevamos a cabo:

- ***Club de Fidelización.*** [www.clubmultiaventura.com](http://www.clubmultiaventura.com)

Las posibilidades de marketing que ofrece un Club de Fidelización Multiaventura son ilimitadas. Para el desarrollo del mismo contamos con las últimas tecnologías en comunicación como el envío de información mediante el sistema de mensajes SMS. Sistema que nos permite avisar a los clientes de eventos, promociones, recordatorios de cumpleaños con mayor rapidez y efectividad que otros medios. Desde de la pagina del Club Multiaventura los socios pueden disfrutar de juegos, concursos, promociones, noticias, etc....

Todos los socios del club disponen de un carné identificativo y de ventajas preferenciales como descuentos, regalos, promociones, suscripción a la revista Multiaventura, etc.



## *Multiaventura, Franquicias y Servicios, S. L.*

- ***Homologación de proveedores: Central de compras***

Para ello se han establecido acuerdos de comercialización con la enseña, con el objetivo de obtener economías de escala, bonificaciones o rápeles para el conjunto de franquiciados, ya sean en precio, cantidades, maquinaria, marketing conjunto, mejoras en las condiciones de pago, etc.

Contamos con proveedores sólidos y competitivos, con amplitud distribuidora nacional con la intención de abarcar el conjunto de parques Multiaventura distribuidos por toda España.



- ***Intranet corporativa***

La intranet corporativa es una herramienta online que fomenta la comunicación y formación, entre la central Multiaventura y los Franquiciados enfocada a conseguir mayor efectividad en los procesos. Permite apoyar las necesidades de nuestros franquiciados en marketing, formación, supervisión y animación positiva, generación de negocio, expansión de la cadena, entre otros.



- ***Revista del Club***

La revista es una herramienta de comunicación con niños y padres, con contenidos corporativos, entretenimiento y actividades infantiles. Cuenta con pasatiempos, cuentos, historietas, juegos, noticias para padres sobre el mundo infantil, concursos de dibujo, etc.

Grupo  Planeta

**Multiaventura**



## Datos Económicos

Basándonos en la experiencia acumulada a lo largo de nuestra trayectoria, podemos determinar la inversión necesaria para el funcionamiento de un centro franquiciado Multiaventura. La correcta evolución del negocio los flujos de caja a lo largo de la actividad sean suficientes para hacer frente al desarrollo del mismo.

Información económica:

<b>Duración del contrato</b>	<b>10 años</b>
<b>Inversión Mínima</b>	<b>60.000€ (sin obra, local tipo 150-200m2)</b>
<b>Canon de entrada</b>	<b>6.000€+ i.v.a</b>
<b>Royalty de explotación</b>	<b>250€+ i.v.a. (local menor a 250m2)</b> <b>350€+ i.v.a.(local mayor a 250m2)</b>
<b>Royalty de publicidad</b>	<b>No hay</b>
<b>Dimensión óptima del local</b>	<b>250-300m2</b>
<b>Dimensión mínima del local</b>	<b>150m2</b>
<b>Altura Recomendada</b>	<b>3 metros</b>
<b>Población mínima</b>	<b>20.000 habitantes</b>

Los parques Multiaventura se caracterizan por tener una decoración ajustada, un tamaño óptimo de local y un diseño de las estructuras acorde con la distribución y la ubicación del establecimiento. Estos criterios dan como resultado un menor esfuerzo en términos de Inversión inicial si lo comparamos con otras enseñas dedicadas centradas en el Ocio Infantil.

## Razones Para Obtener Su Propio Multiaventura

- **Marca** reconocida en el mercado, con una implantación de más de 100 parques en toda la península y en el extranjero.
- **Producto** tecnológicamente muy desarrollado y alto nivel de calidad y seguridad, cumpliendo con todas las normativas necesarias.
- **Know-how** consolidado a través del funcionamiento de los centros propios e impulsado por su fundador, con gran experiencia en docencia y psicología infantil.
- **Inversión** discreta (entre 60.000 y 90.000 euros), con un riesgo mínimo, y una rentabilidad correcta.

## Nuestros Parques Infantiles

<b>Parque Cádiz</b> Empresa: Parques Infantiles Gaditanos Dirección: C. Comercial Bahía Mar Carretera N- IV Km. 653 Local 13.4 11.500 – Puerto de Sta. María – Cádiz	<b>Parque Málaga</b> Empresa: Animac 2005 S.L. Dirección: C/ Andalucía Nº 1 – 3 2 E 29.630 Benalmádena, Málaga
<b>Parque Getafe</b> Empresa: Decuatro Multiaventura, S.L. Dirección: Hormigón nº 11 28.910 Getafe, Madrid	<b>Parque Mahon</b> Empresa: Susana Fernández Albiol. Dirección: C/ Ramón y Cajal nº 1 07702 Mahon, Baleares.
<b>Parque Segovia</b> Empresa: Happy World S.L. Dirección: C/ Los Coches Nº 14 40.196 Segovia	<b>Parque Talavera</b> Empresa: Video Masterwork Films S.L. Dirección: Complejo Cinebora C/ Bruselas s/n 45.600 Talavera de la Reina, Toledo
<b>Parque Toledo</b> Empresa: Ociopark Toledo S.L. Dirección: C. Comercial Luz del Tajo C/ Río Boladiez s/n 45.007 Toledo	<b>Parque Barcelona</b> Empresa: Ocidir Bcn S.L. Dirección: C/ Santa Carolina Nº 53 – 59 Bajos 08025 Barcelona
<b>Parque Calatayud</b> Empresa: Bibilandia S.L. Dirección: C/ Ramón y Cajal Nº13 50.300 Calatayud, Zaragoza	<b>Parque Madrid</b> Empresa: Diverland Park S.L. Dirección: Pº Santa Mª de la Cabeza Nº 78 28.045 Madrid
<b>Parque Orense</b> Empresa: Rapazland S.L. Dirección: C/ Sáenz Diez Nº 8 Local 1 32.152 Coles Ourense	<b>Parque Melilla</b> Empresa: Scherezade Agharbi Dirección: Pº Mir Berlanga No.23 Edif. Arpos 52.003 Melilla
<b>Parque Seseña</b> Empresa: Diverchiqui S.L. Dirección: Camino de Seseña s/n 45.224 Seseña, Toledo	<b>Parque de Granada</b> Empresa: Maferasur, S.L. Dirección: Avenida Andaluces, Nº5 18.014 Granada
<b>Parque Molina del Segura</b> Empresa: Susana de Miguel González Dirección: Avd. de Europa esquina Río Segura 30.509 Molina del Segura ,Murcia	

## Preguntas frecuentes

### **¿De qué se encarga Multiaventura?**

Diseña, fabrica, orienta, apoya y le enseña a gestionar el parque desde su origen. Multiaventura puede hacerse cargo de su proyecto desde la búsqueda de un local hasta la apertura de su parque infantil, haciendo los estudios financieros y de mercados necesarios, diseño del parque, proyectos de obra y decoración del local. Sin olvidar los servicios que la central de franquicias ofrece: Marketing y comunicación, merchandising, homologación de proveedores, revista Multiaventura, Club de fidelización...

### **¿Qué me ofrece Multiaventura?**

Le ofrecemos emprender la gestión de su propio negocio, desempeñando una actividad compatible con otros negocios, estando siempre respaldado por una marca líder en el sector del ocio infantil. Que aúna diversión y rentabilidad con una inversión mínima y la seguridad de un negocio muy demandado.

### **¿Qué tipo de local es necesario?**

Fabricamos la estructura de juego a medida, según la necesidad del cliente. En un local a partir de 100 m<sup>2</sup> se puede instalar un área de juegos aunque el local más apropiado es de 250m<sup>2</sup>. Es importante que la altura mínima sea de 3 metros.

### **¿Qué financiación ofrece?**

La financiación que facilita Multiaventura es de leasing a través de La Caixa con importantes ventajas con respecto a otros productos del mercado. Además el hecho de que nuestras estructuras sean desmontables, permite realizar una primera inversión y ampliar la zona de juegos cuando comience a rentabilizar su negocio.

### **¿Cuánto tiempo se emplea en fabricar un parque infantil?**

Multiaventura instalará la estructura de juego en un plazo de entre 30 y 40 días tras la firma del contrato en cualquier lugar de la Península.



*Multiaventura, Franquicias y Servicios, S. L.*

**¿Y en montarlo?**

El personal instalará el parque infantil en un plazo de entre 48 y 72 horas.

**¿Cumplen la normativa?**

Los parques infantiles Multiaventura cumplen rigurosamente las más estrictas normativas europeas (UNE 23.727/90) tanto en resistencia como en calidad de los materiales. Los niños deben disfrutar con seguridad de juegos ignífugos, antialérgicos y no tóxicos

**¿Cual es la forma de pago?**

La forma de pago es el abono del 50% a la firma del contrato y otro 50% tras la instalación de la zona de juego.

## Delegaciones de Expansión

<p><b>Central Madrid</b> Juan José Saavedra Paseo Santa María de la Cabeza, 78 28045 Madrid Tel. 91 517 94 65 Fax. 91 474 85 50 central@multiaventura.com</p>	<p><b>Sur</b> Giuseppe Di Filippo C/ Salama, 21 14005 Córdoba Tel. 638 84 00 73 <a href="mailto:gdifilippo@multiaventura.com">gdifilippo@multiaventura.com</a>  Blas Moreno C/ Sierra de Don Pedro Nº 23 23440 Baeza, Jaén Tel. 670 64 25 22</p>
<p><b>Cataluña</b> Carlos Álvaro C/ Calvet No. 16 1ª Escalera B 08021 Barcelona Tel. 93 241 16 00 Fax 93 241 17 86 bcn@multiaventura.com</p>	<p><b>Las Palmas</b> César Fco. García Perera C/ Artenera, 7 Local 19-B 35.100 Maspalomas Las Palmas Tel. 902 17 90 90 / 928 77 98 90 Tel. 628 55 93 77</p>
<p><b>Baleares</b> Víctor Bueno C/ Darrera Sa Paret nº6 07014 Palma de Mallorca Tel. 609 68 18 28 Buenocom@hotmail.com</p>	<p><b>Portugal</b> Rui Caiado C/ Estrada do Aeródromo Campo Viseu A Quintinha – 3510 Campo Viseu Tel. (00351) 232452347 Tel. (00351) 917623961 Fax. (00351) 232812888 <a href="mailto:aquintinha@netvisao.pt">aquintinha@netvisao.pt</a></p>
<p><b>Norte</b> Oscar Tejerina C/ Marqués de la Hermida, 44 39.009 Santander, Cantabria Tel. 636 48 95 50</p>	<p><b>Melilla</b> Scherezade Agharbi Pº Marítimo Mir Berlanga No. 23 Edificio Arpos 52.003 Melilla Tel. 952 67 03 51 Tel. 606 06 81 07 melilla@multiaventura.com</p>



<p><b>Málaga</b> Juan Solanes C/ Andalucía N° 1-3 29.630 Benalmádena, Málaga Tel. 952 56 16 46 / 670 0656 87</p>	
--	--