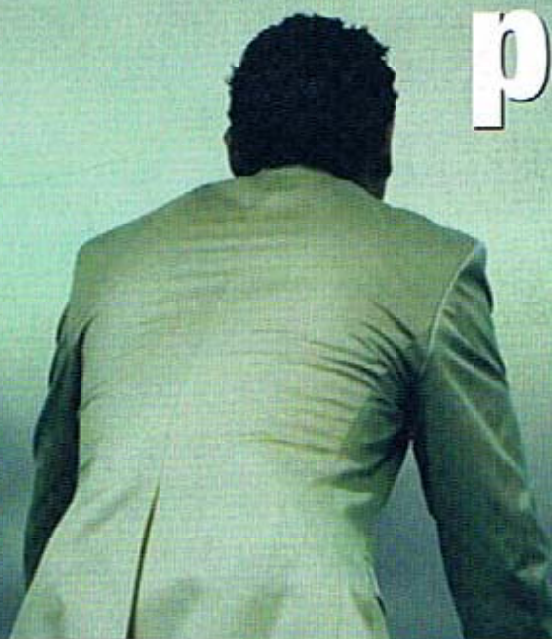


Especial **Emprendedores** **Franquicias**

Abril 2007. Suplemento gratuito al número 115 de **Emprendedores**

150 oportunidades para invertir

Condiciones, planes
de expansión,
zonas preferentes...
Toda la información
para decidir



MULTIAVENTURA

Franquiciadora: Multiaventura, SL
Sede: Paseo de Santa María de la Cabeza, 78,
28045 Madrid
Teléfono y persona de contacto:
91 517 94 65, Juan José Saavedra
Web: www.multiaventura.com
Actividad: Parques infantiles y
gestión de ocio
País de origen: España
Año de constitución: 1998

Año de creación de la cadena: 1998
Países en los que está presente: Andorra,
España, Portugal, Italia y Eslovaquia
Establecimientos propios: 2
Establecimientos franquiciados:
20 parques Multiaventura + 100 estableci-
mientos de marca blanca
Establecimientos en el extranjero: 10
Inversión total: Desde 60.000 euros
Canon de entrada: 3.000 euros
'Royalty' mensual: No hay
Canon de publicidad: No hay
Duración del contrato: 10 años, con
posibilidad de renovarlo
Superficie mínima del local: 100 m², altura
mínima de 3 m²
Localizaciones preferentes: Lugar céntrico
y que requiera poca obra civil
Zonas de expansión prioritarias: Toda
España
Población mínima: Poblaciones de,
al menos, 10.000 habitantes
Próximas aperturas para 2007: 22
Locales cerrados: 2

Internacionalización

Será el gran año de la internacionalización. Aunque ya cuenta con diez establecimientos en Andorra, Portugal, Italia y Eslovenia, Multiaventura programa este año abordar el mercado exterior con la apertura de nuevos parques en Colombia, Ecuador, Chile, Brasil, Hungría y Rumania. La expansión de la enseña viene impulsada por datos que avalan buenos pronósticos: "A nivel nacional falta un 40% por cubrir y, a nivel internacional, un 90%", estima su director general, Juan José Saavedra. "Aclarar que Multiaventura sólo abre franquicias netas en España. En el mercado exterior nos presentamos como fabricantes", precisa este directivo. La enseña diversifica su negocio mediante tres modelos: franquicia, marca blanca y fabricación.

Pocos requisitos

Los requisitos para montar una franquicia Multiaventura son mínimos. Sin necesidad de experiencia previa ni titulación específica, la en-

seña tan sólo requiere de una inversión mínima de 60.000 euros, recuperable en un plazo estimado de entre tres y cuatro años, a razón de una facturación de entre 84.000 y 96.000 euros anuales, según datos de la franquicia. Para apoyar a sus franquiciados en la financiación, la matriz pone a su disposición un programa de leasing a través de acuerdos con entidades financieras como La Caixa, el Banco Santander y el Sabadell.

Llave en mano

Multiaventura está en disposición de proporcionar un "llave en mano" completo. Sin embargo, "el franquiciado prefiere implicarse él mismo", aclara Saavedra. No obstante, si el candidato lo solicita, la enseña localiza el local y se encarga de todos los trámites, incluida la selección del personal. Saavedra recomienda el negocio por ser divertido y rentable, ya que es compatible con otras actividades, gracias a que los parques -a excepción de los de centros comerciales- sólo funcionan en horario de tarde.

